

*Edere ukwu a n' nkwanye ugwu nke Nnukwu Uko Chukwu anyi Michael F. Burbidge, Bishop nke Raeigh,
na mbosi odido nso nke Nnukwu Ulo Uka nke Holy Name of Jesus.*

Na Ubochi nke iri abuo na isii n'owa asaa nke afo puku abuo na iri na asaa n'afo nke Onyenweayi.

AGA M ETO AHA GI EBEBE EBEBE

Abuoma 145, Michael J. Accurso

Michael J. Accurso

Onye tughuariri ya bu mazi Louis Orji

Aziza*

D D/F# G Em D D/F# G D/F#G/D Em/G A

I will praise your name for - ev - er, my King and my God. I will
Bm Bm/A D/F# Bm G G/B A D

bless you to - day and for - ev - er. I will praise the name of the Lord.

Usoro 1, 3, 8, 10

D A/E D D/F# G D/F#Em D/F# A

1. Din - wen - u_ anyi di_ uk - wu o di_ i - ke O - ti - to di_ e - lu ru - ru ya_a An - yi_a -
3. Din - wen - u_ anyi di_ Ob - i o - ma O nag hi_ e - we i - we_ o - ku A - fo -
8. Kpo - kuo - nu ya O no_ an - yi nso We - re_ e - zio - kwu kpo - kuo ya O na_a -
10. O - ti - to di_ - ri Nna O - ti - to dik - wa - ra_ Nwa Na Mm -
Bm Bm/A F# Bm Bm/A G D/F#m D Asus A

1. ga - ghi_a - gho - ta_i - di uk - wu Chi - ne - ke E - bu - be ya di_a - gwuag - wu_ u
3. ma ya ka - ri - ri_a - ka - ri On - yen - weayi O di_m - ma n'e - be_ an - yi no_ o
8. nu m - kpu_a kwa_ anyi m - gbe_ an - yi kpo - ro_ ya O na_a - zo_ an - yi mgbe ni - le
10. o_N - so, a - to n' - o - tu di_ ngo - zi N'u - wa - tu - wa, e - bi - ghie - bi

Usoro 2, 5

D A/E D D/F# G D/F#Em D/F# A

2. Ko - sa - ra_ ag - bu - ru ni - le_ o - ru ya_a O - ru ya di_ e - bu - be Kwee ka_i -
5. O - chI - chI gi_ zu - ru Mba ni - le O nwe - ghI nje - de - be Din - wen -
Bm Bm/A F# Bm Bm/A G D/F#Em D Asus A

2. re m kwu - saa o - ru_ o - ma Chi - ne - ke A - na_m e - to on - yen - we_m
5. u di_ ntụ - kwa - si ob - i n'o - kwu ya Dik - wa i - hun - a - ya n'o - ru ya

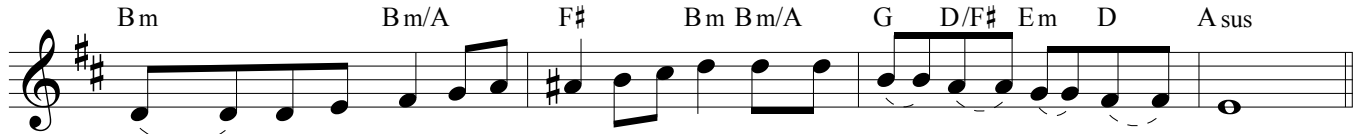
*Aga m eto aha gi ebebe ebebe eze m na Chineke m

aga m agozi gi site taa wee ruo mgbe ebighi ebi aga m eto aha nke Dinwenu

Usoro 4, 6, 7, 9



4. I - he ni-le_I ke-re na_E-ke - le gi Chi - ne - ke_n - ke_I - gwe__ ndja -ghaa Ndị en -
 6. N-chek-wu-be_i-he ni - le dī na gi I na_en - ye__ ha_i - he_o - ri - ri Chi - ne -
 7. Q na_e-se - tī a-ka e - be - re ya Bīa mee ka_i-he ni - le ri - juo_a - fọ Din - wen -
 9. Q ga_e-me - bi ndī a - jọ o - mu-me Ma__ chek-wa - ba ndī_Q hụ-ru_n' - an - ya Q - nụ_m



4. yī__ gi ga a - gọ - zi - kwa a - ha gi Ha ga_a - kọ__ ma-ka i - dī mma gi
 6. ke na_ag - ba ndī_n' a - da a - da u u-me Na_E - ku - li__ ndī_e - meg - bu - ru_e - lu
 7. ụ__ dī ntụ - kwa - sī o - bi n'ụ - zọ ya Djk - wa e - be - re_o - ge ni - le
 9. ga - wu - pu - ta ma gọ - zie - kwa a - ha ya E - bi - ghie - bi, __ e - bi - ghie - bi